

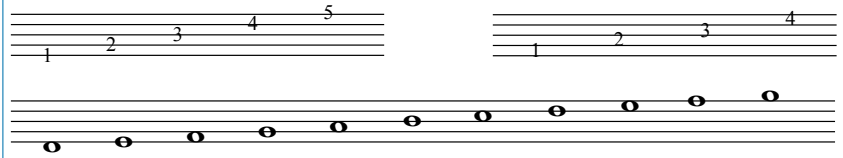


Die Notenschrift

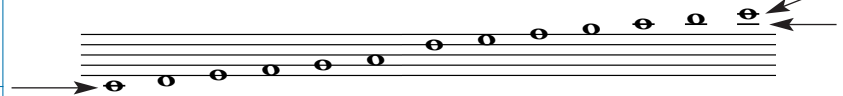
Unsere heutige Notenschrift hat sich im Laufe vieler Jahrhunderte entwickelt. Ihre Anfänge reichen bis ins Mittelalter zurück. Mit der Notenschrift kann man die Höhe und die Dauer von Tönen oder auch von Pausen schriftlich festhalten.

- Die heutige Notenschrift basiert auf einem **Liniensystem** mit fünf Linien und vier Zwischenräumen. Die Noten können sowohl auf den Linien als auch in den Zwischenräumen notiert werden. Wenn die fünf Linien nicht ausreichen, kann der Tonraum durch **Hilfslinien** erweitert werden.

Liniensystem



Liniensystem mit Hilfslinien



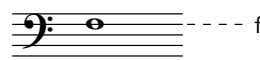
- Mit Hilfe von **Notenschlüsseln** wird die Lage der Töne festgelegt. Der **Violinschlüssel** legt fest, dass der Ton g auf der zweiten Linie liegt. Der **Bassschlüssel** legt fest, dass der Ton f auf der 4. Linie liegt. Der **Bratschenschlüssel** legt fest, dass der Ton c auf der 3. Linie liegt. Die verschiedenen Notenschlüssel werden benötigt, um die Notenschrift besser an die Tonlagen der Instrumente anzupassen, damit es nicht zuviele Hilfslinien gibt.

Violinschlüssel oder G-Schlüssel



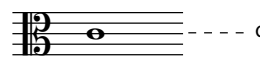
angepasst an eher hohe Lagen

Bassschlüssel oder F-Schlüssel



angepasst an eher tiefe Lagen

Bratschenschlüssel oder C-Schlüssel



angepasst an mittlere Lagen

- Unser Tonsystem gliedert sich in Oktavbereiche. Ein Oktavbereich besteht aus sieben Tönen: c, d, e, f, g, a und h. Danach folgt wieder ein c. Es schließt sich nun ein neuer Oktavbereich an, der wieder aus denselben Tönen besteht – nur höher. Die Töne c, d, e, f, g, a, h bezeichnet man auch als **Stammtöne**. Sie entsprechen den weißen Tasten auf der Klaviertastatur.

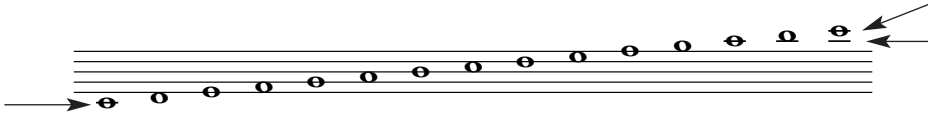




1. Was kann man mit Noten schriftlich festhalten?

- A Tonhöhe D Pausenlänge
 B Spielgefühl E Klang
 C Tondauer

- Die mit Pfeil markierten Linien (siehe unten) heißen: _____



2. Welcher Notenschlüssel legt fest, ...

- ... dass hier  der Ton g liegt?

- A Violinschlüssel  B Bassschlüssel  C Bratschenschlüssel 

- ... dass hier  der Ton f liegt?

- A Violinschlüssel  B Bassschlüssel  C Bratschenschlüssel 

3. Benenne die folgenden Töne:



--	--	--	--	--	--	--	--

- Diese Töne nennt man auch _____

- Schreibe die Tonnamen (weiße Tasten) in die unten stehende Tastatur.

